

ヴィラ de 朝市

安心で美味しい冬野菜 そして... **安納芋の焼き芋っ!**

日時: 2月4日(日) 11:00~13:00頃

2018 あけましておめでとうございます。よろしくお申し込み申し上げます。

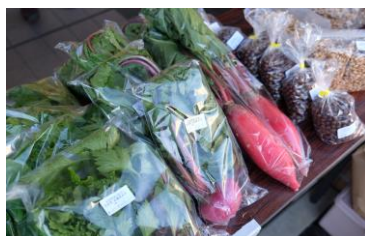
● cafebus lulu



初出店!

丁寧に淹れられた笑顔
になれる珈琲を是非。

● 知立げんき野菜



土からこだわる有機無農薬。
とびきり美味しい野菜です。

● 手打ち蕎麦



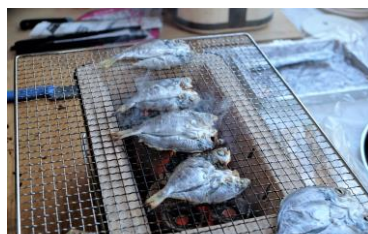
打ちたて限定30食
稲荷そばも大好評

● メープルけやき焼きたてパン



朝一番の焼きたてパンがずらり。
冬季限定パンやアップルパイ。

● 日間賀島の海産物



たこ飯、干物に海苔にじゃこ。
試食もいろいろご用意。

● アロマテラピー



ハンドマッサージ
10分100円でご提供。
手も心も、つるつるポカポカ。

● 次回は 4月7日(日) ~朝市3年目スタートの春。新出店も予定しています。お楽しみに~

※都合により早めに終了する場合がございます。ご了承ください。

※駐車場の数に限りがございますので、お近くの方は徒歩・自転車でお越しください。

富士会グループは高齢者の生活を全力でサポート。地域交流の場を提供し、地域貢献、社会貢献に努めます。

知立市山屋敷町富士塚1番地336

TEL (0566) 83-1020 担当: 佐野